

Lisa 4 – Kadaka tee 62a remonditöökojahoone mõõdistusprojekt ja pildimaterjal

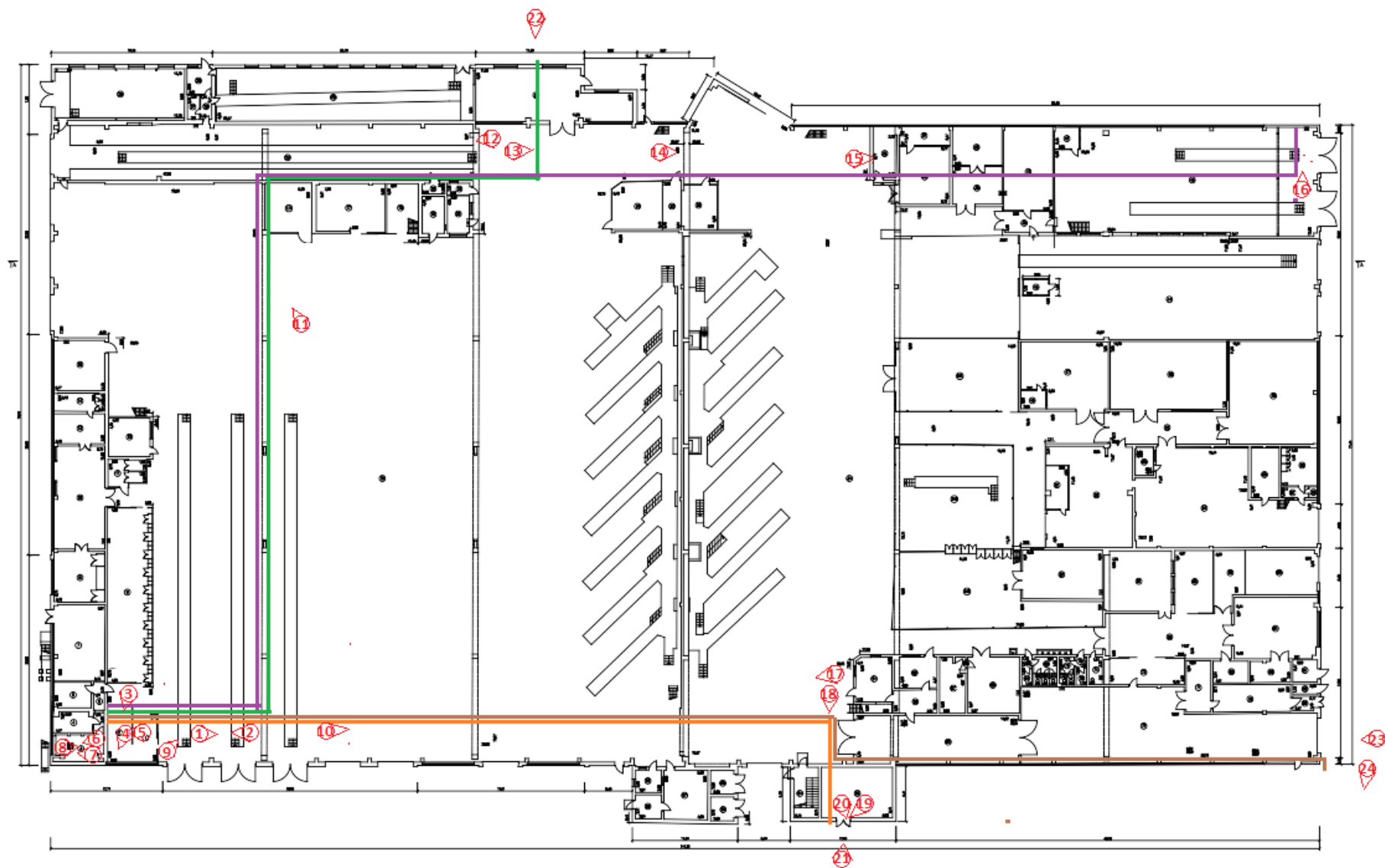


Foto nr 1: Vaade fermidele. Küttetrassid võimalusel paigutada teisele fermile seinast (fotol keskel) või pöikfermile (esiplaanil horisontaalselt).

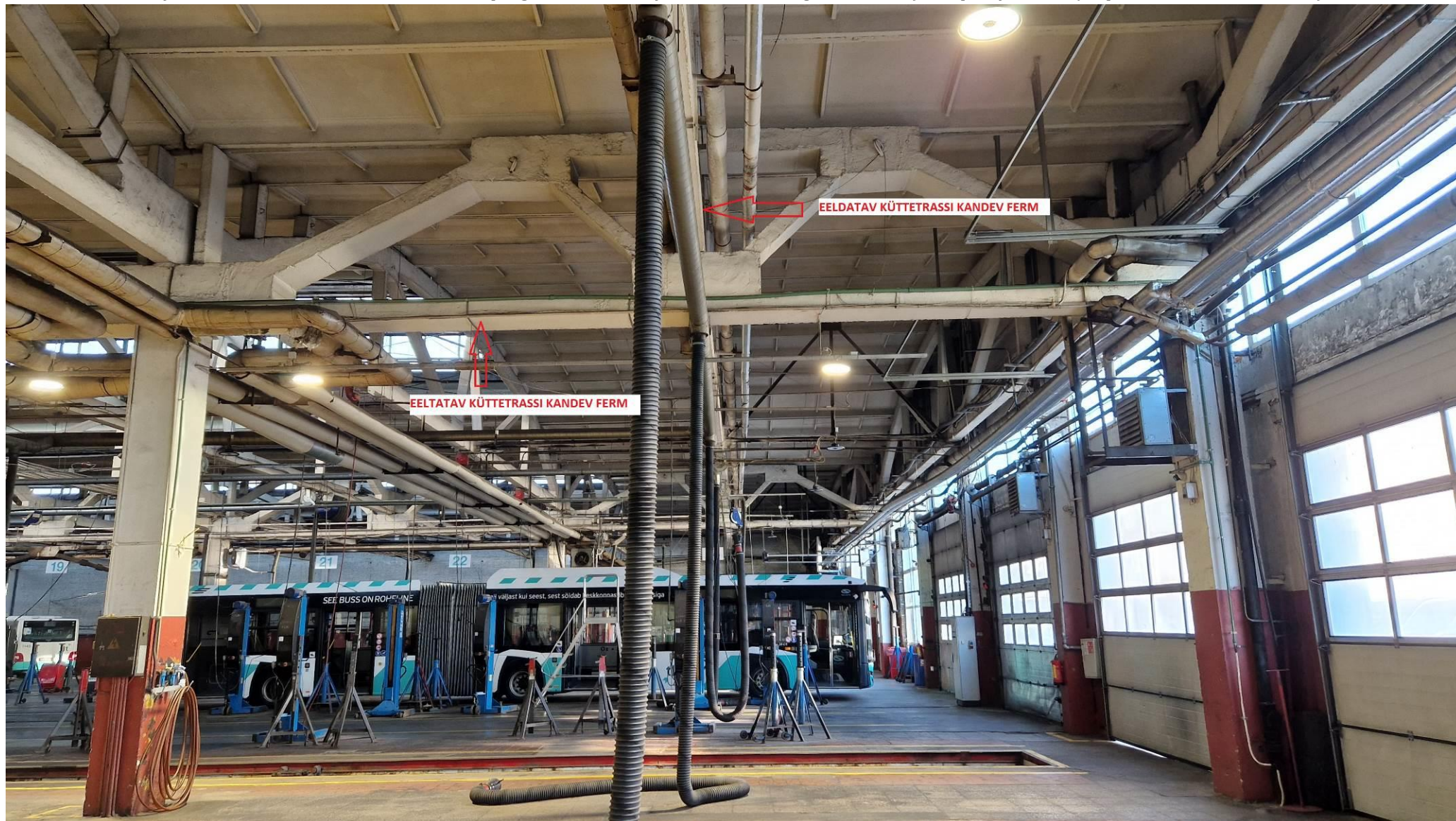


Foto nr 2: Vaade töökoja poolt soojussõlmele. Vaatel on näha tööde teostuse piirid ja eemaldatavad kütetrassid vahetult soojussõlme juures.



*Foto nr 3: Vaade soojussõlme sisenevatele trassidele. Näha on valdavalt likvideerimisele minevad trassid.*



Foto nr 4: Vaade hoonesse sisenevale küttrassile. Trassil on märgitud töömaa piirid. Piirist paremale jääv torustik läheb likvideerimisele.



*Foto nr 5: Soojussõlme sisenev likvideeritav torustik.*



*Foto nr 7: Vaade soojussõlmest. Vaatel on näha tööde likvideeritav kollektor.*



Foto nr 6: Vaade soojussõlmest. Vaatel on näha tööde likvideeritav kollektor.





Foto nr 8: Vaade soojussõlmest. Vaatel on näha olemasolev likvideeritav kollektor ja amortiseerunud soojuse mõõteseadmed.



*Foto nr 9: Vaade fermidele. Vaatel on näha iseloomulikke fermide liitumissõlmed.*



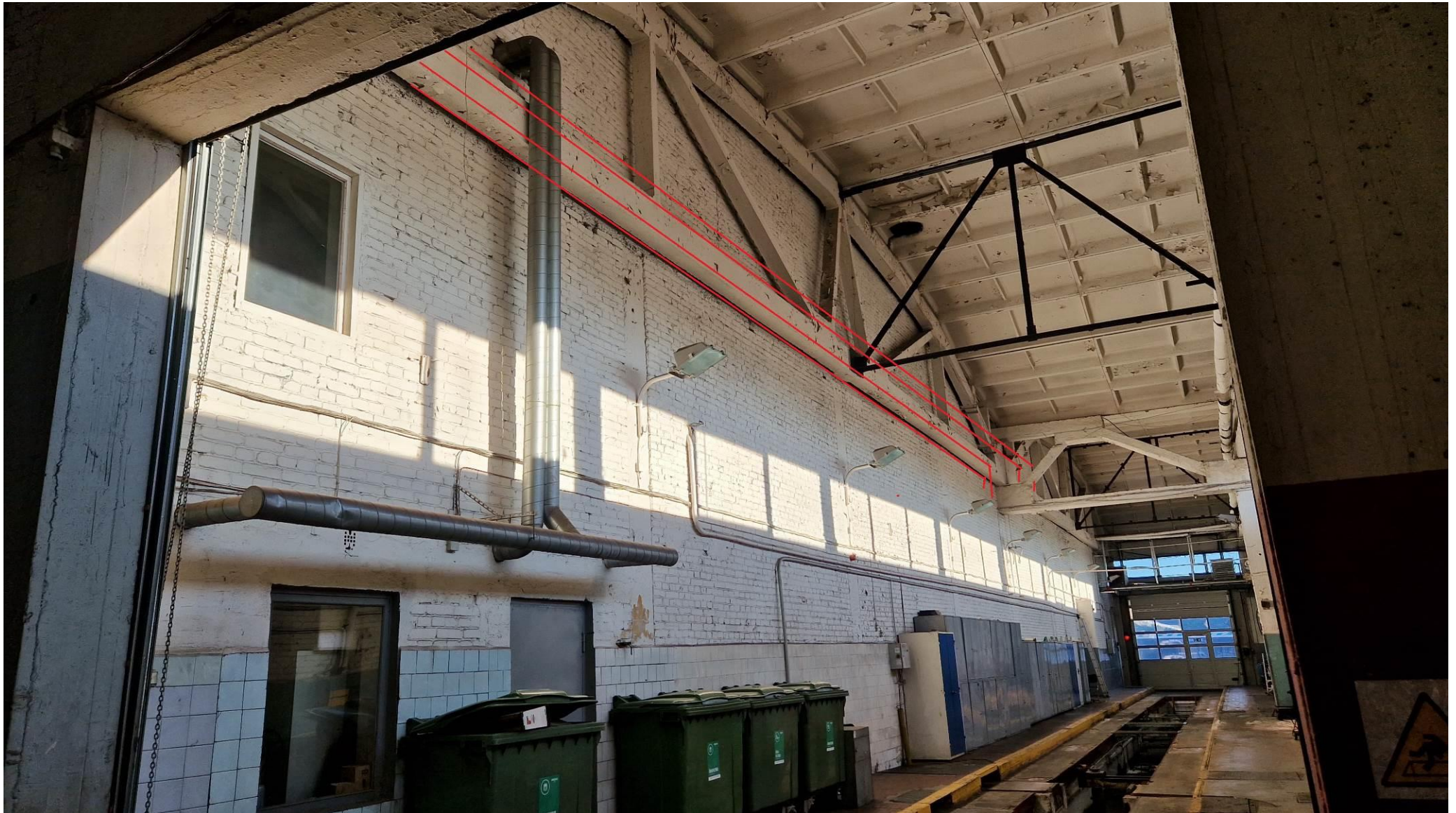
Foto nr 10: Vaade töökojast. Vaatel on näha võimalik trasside paigutus (administratiivhoone ja pääslohoone trass).



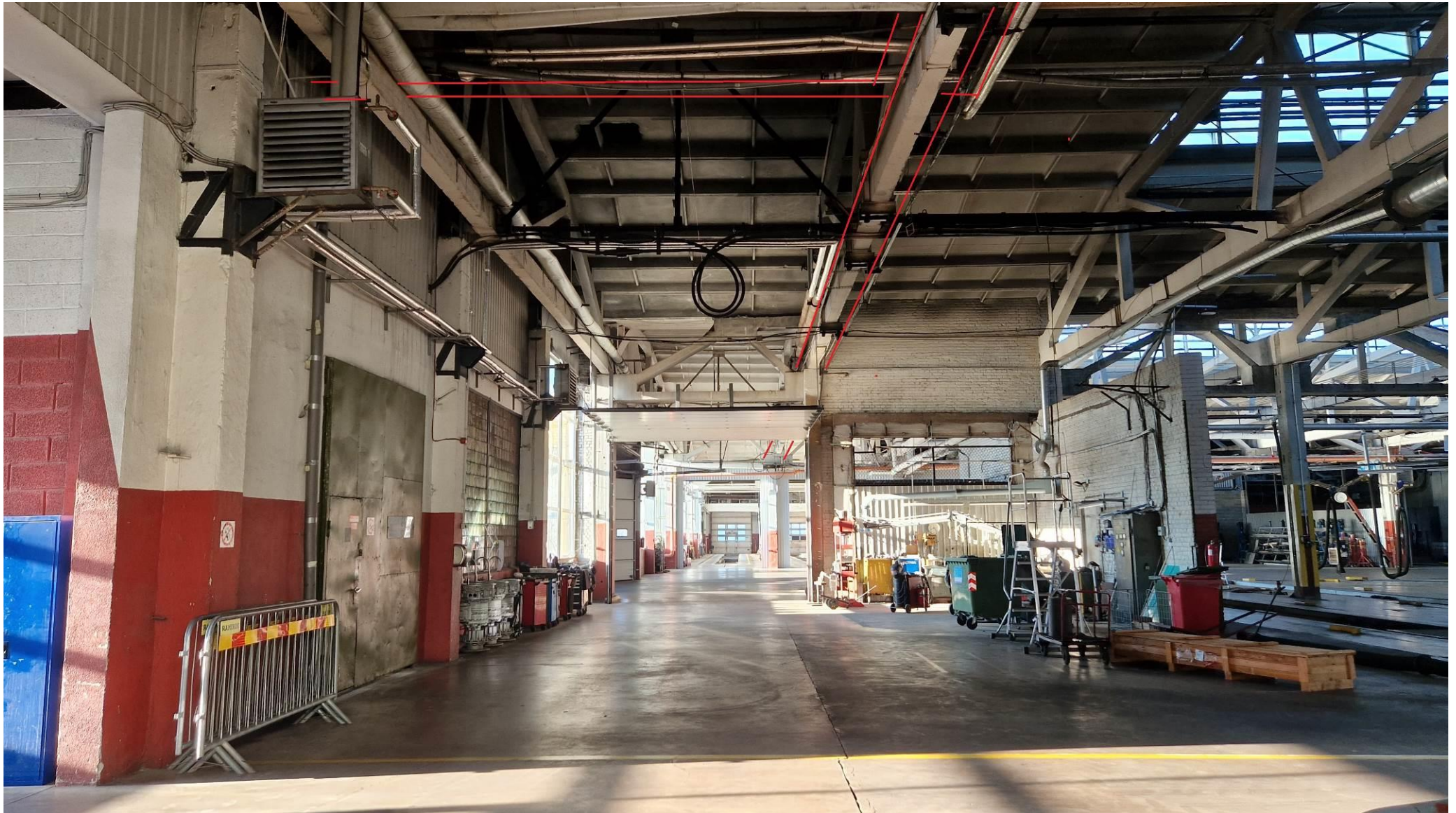
Foto nr 11: Vaade töökojast. Vaatel on näha võimalik trasside paigutus (peasulahoone ja tehnoulevaatusse hoone trass).



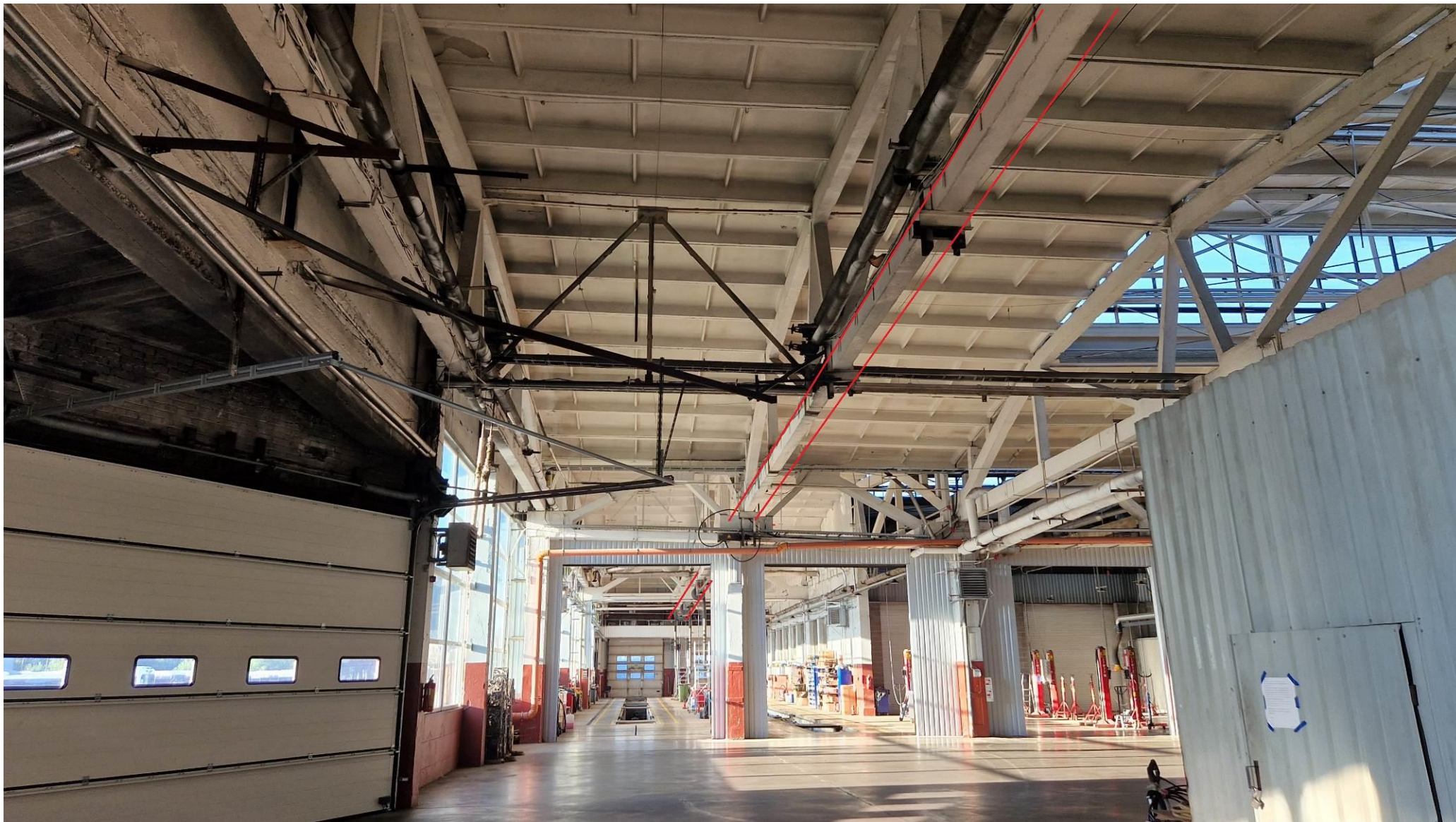
Foto nr 12: Vaade töökojast. Vaatel on näha võimalik trasside paigutus (peasulahoone ja tehnoulevaatuse hoone trass).



*Foto nr 13: Vaade töökojast. Vaatel on näha võimalik trasside paigutus (peasulahoone ja tehnoulevaatuse hoone trass).*



*Foto nr 14: Vaade töökojast. Vaatel on näha võimalik trasside paigutus (tehnoilevaatuse hoone trass).*



*Foto nr 15: Vaade töökojast. Vaatel on näha lõöv, mille keskmisele fermile oleks võimalik paigutada tehnõilevaatusehoone trass.*

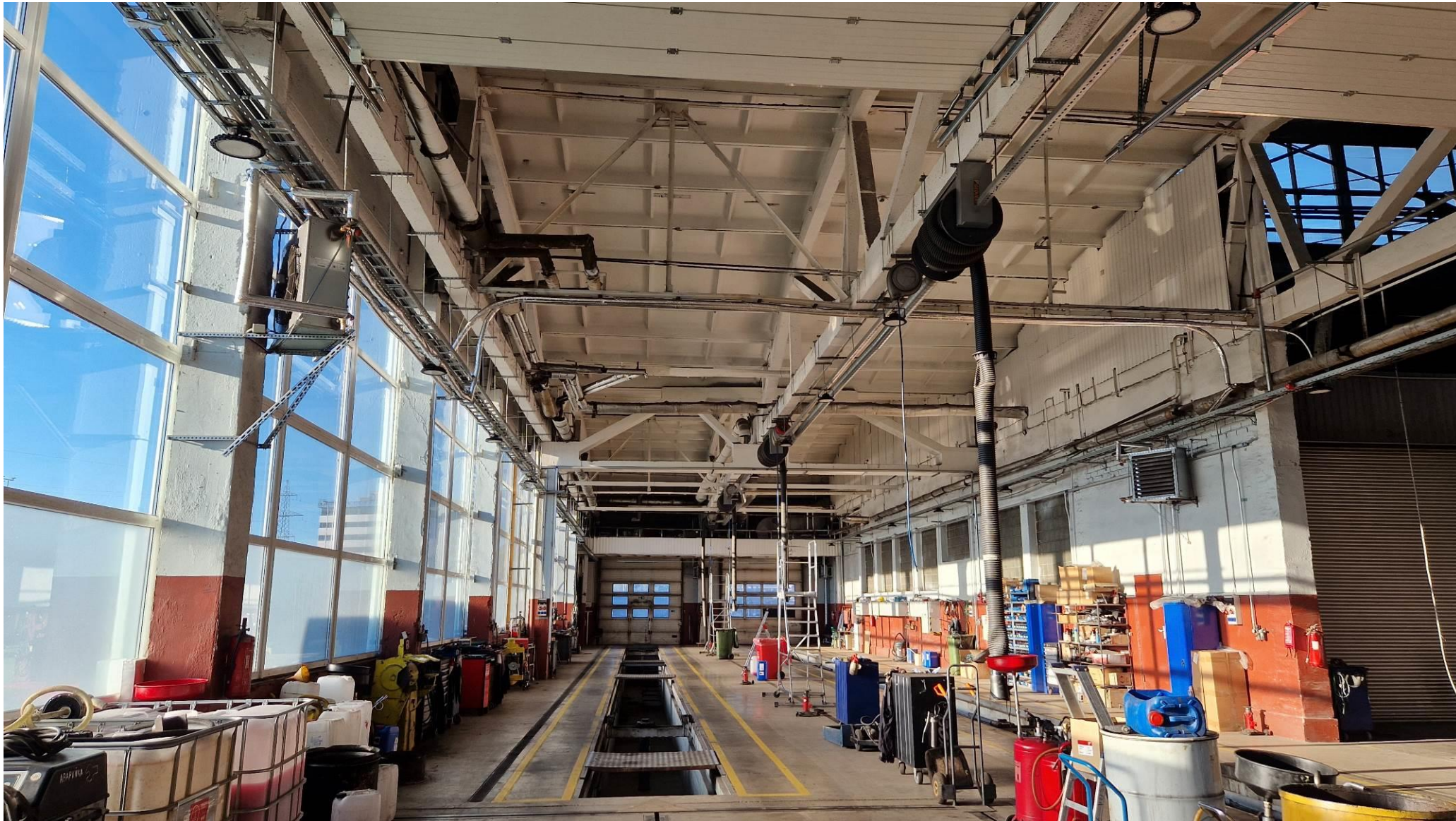




Foto nr 16: Vaatel on näha tehnõulevaatusehoone trass ning töömaa piir, milleni tuleb soojussõlmest uus trass ehitada.

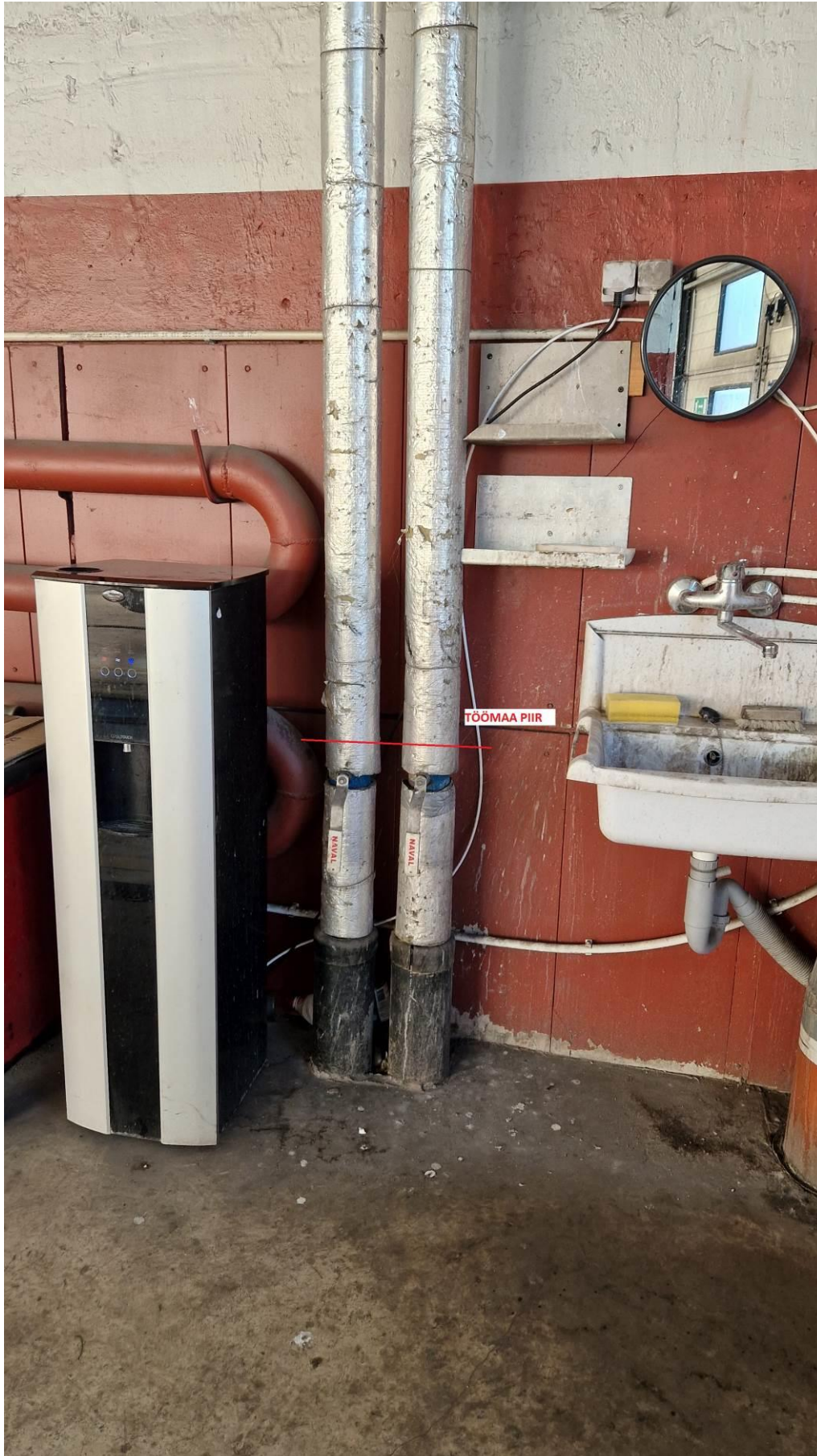


Foto nr 17: Vaade töökojast. Vaatel on näha võimalik trasside paigutus (administratiivhoone ja pääslohoone trass).



Foto nr 18: Vaade töökojast. Vaatel on näha võimalik trasside paigutus (administratiivhoone (parempoolsed harud) ja pääslahoone trass).



*Foto nr 19: Vaade administratiivosast. Vaatel on näha võimalik trasside paigutus (administratiivhoone trass, mis läheb asendamisele).*



Foto nr 20: Vaade administratiivosast. Vaatel on näha võimalik trasside paigutus (administratiivhoone trass, mis läheb asendamisele).



Foto nr 21: Vaade administratiivosast. Vaatel on näha töömaa piir (administratiivhoone trass on põrandapinna lähedal asuvates karbikutes).



Foto nr 22: Vaade töökoja välisseinast (loodest). Vaatel on näha asendatavad pesulahoone trassid ning töömaa piir.



Foto nr 23: Vaade töökoja välisseinast (kirdest). Vaatel on näha asendatav pääslahoone trassi lõik ning töömaa piir.





*Foto nr 24: Vaade pääslahoone trassile. Pildil allesjääv lõik, töökojahoone nurk pildi paremal ülanurgas.*

